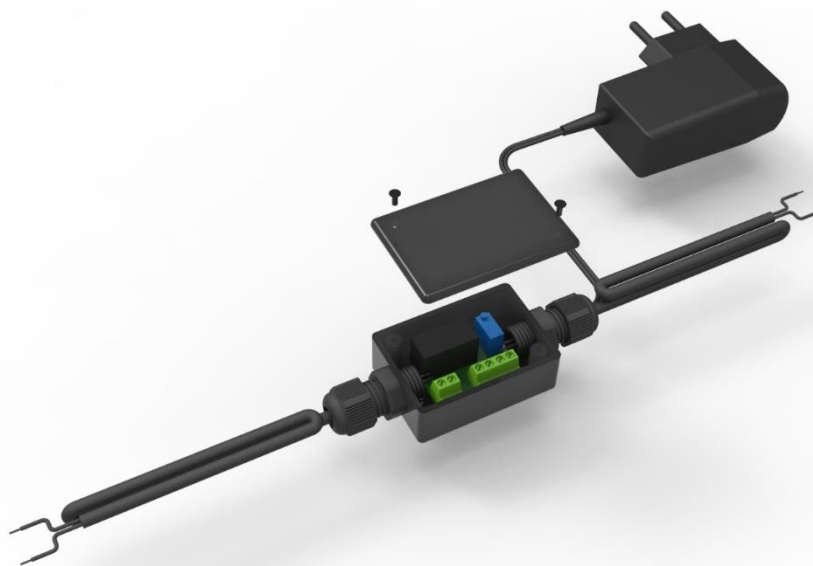


Isolatore Galvanico 4...20mA – Data sheet

Isolatore galvanico per sensori con uscita in corrente 4...20mA.



| Informazioni prodotto | |
|-----------------------|--|
| Codice | AAS0001A0 |
| Descrizione | Isolatore galvanico per sensori 4...20mA |

Soggetto a modifiche tecniche.

| Informazioni tecniche elettriche | |
|----------------------------------|----------------|
| Isolamento minimo garantito | 3000 Vdc |
| Range alimentazione strumento | 12-30Vdc |
| Impedenza uscita | 250 Ω |
| Tolleranza segnale uscita | ±2% |
| Deriva temperatura | 0.0050%F.S./°C |
| Errore isteresi | <0.5% |

Soggetto a modifiche tecniche.

| Informazioni tecniche generiche | |
|---------------------------------|-------------|
| Range temperatura lavoro | -20°C~+70°C |

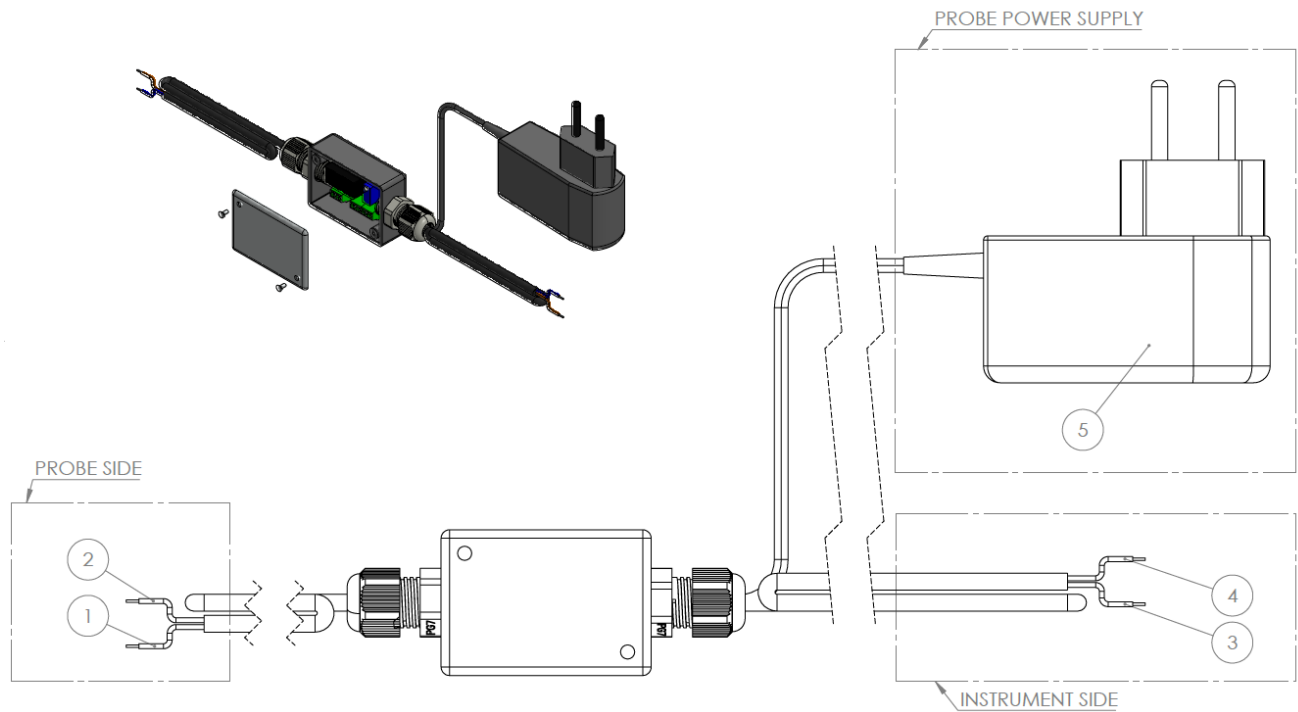
Soggetto a modifiche tecniche.

Data Emissione: 26/10/2021

21TDS0004A - ISOLATORE_GALVANICO-4-20MA

Informazioni montaggio

| ID | COLORE | CONNESSIONE |
|----|---------|-----------------------------|
| 1 | BLU | ALIMENTAZIONE SENSORE (+) |
| 2 | MARRONE | ALIMENTAZIONE SENSORE (-) |
| 3 | MARRONE | ALIMENTAZIONE STRUMENTO (+) |
| 4 | BLU | ALIMENTAZIONE STRUMENTO (-) |
| 5 | - | ALIMENTAZIONE ESTERNA |



Soggetto a modifiche tecniche.

Data Emissione: 26/10/2021

21TDS0004A - ISOLATORE_GALVANICO-4-20MA

Compatibile con i seguenti prodotti:

| Tipologia | Range di misura [ppm] | Risoluzione [ppm] | Segnale in uscita | Alimentazione | Codice identificativo |
|------------|-----------------------|-------------------|-------------------|---------------|-----------------------|
| NCL C20 | 0.05 ...20.00 | 0.01 | 4 ... 20 mA | 12 ... 30 VDC | NCL0001A1 |
| NCL C10 | 0.05 ...10.00 | 0.01 | | | NCL0003A1 |
| NCL C5 | 0.05 ...5.00 | 0.01 | | | NCL0004A1 |
| NCL C2 | 0.01 ...2.00 | 0.01 | | | NCL0002A1 |
| NCT C20 | 0.05 ...20.00 | 0.01 | 4 ... 20 mA | 12 ... 30 VDC | NCT0001A1 |
| NCT C10 | 0.05 ...10.00 | 0.01 | | | NCT0003A1 |
| NCT C5 | 0.05 ...5.00 | 0.01 | | | NCT0004A1 |
| NCT C2 | 0.01 ...2.00 | 0.01 | | | NCT0002A1 |
| NCL C20 SW | 0.05 ...20.00 | 0.01 | 4 ... 20 mA | 12 ... 30 VDC | NCL0001A3 |
| NCL C10 SW | 0.05 ...10.00 | 0.01 | | | NCL0003A3 |
| NCL C5 SW | 0.05 ...5.00 | 0.01 | | | NCL0004A3 |
| NCL C2 SW | 0.05 ...2.00 | 0.01 | | | NCL0002A3 |

Soggetto a modifiche tecniche.

Data Emissione: 026/10/2021

21TDS0004A - ISOLATORE_GALVANICO-4-20MA